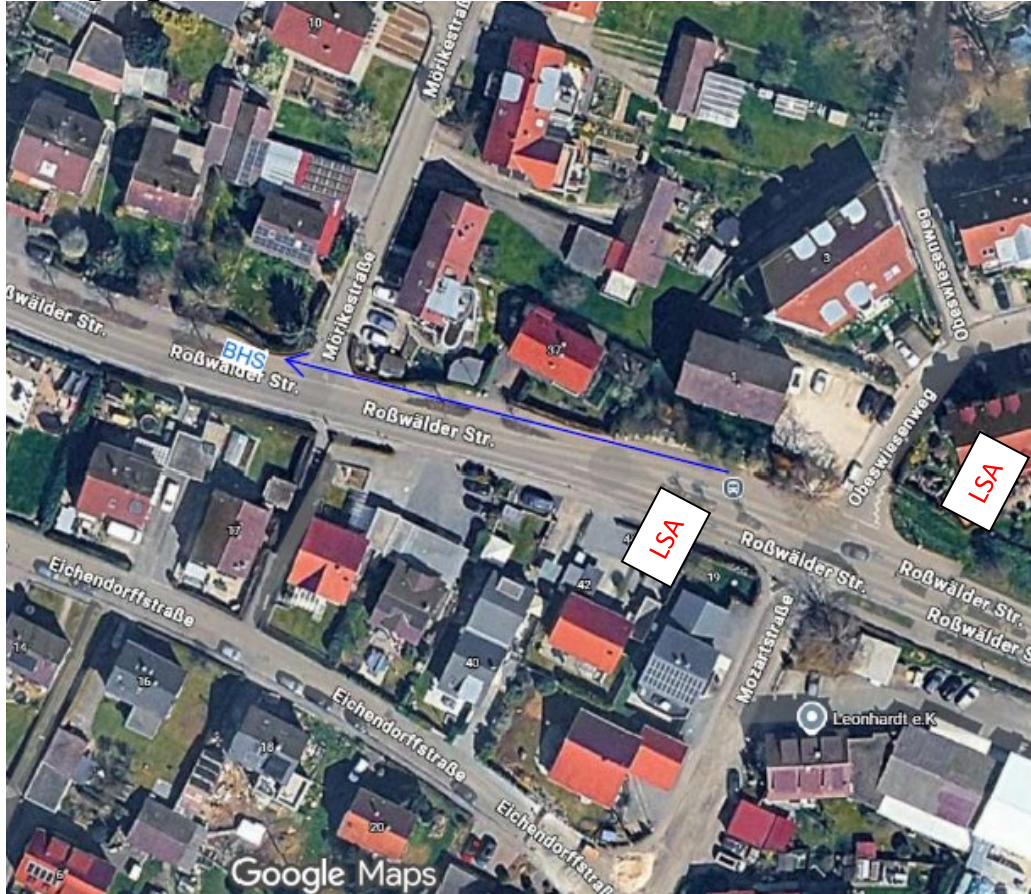


Im Anschluss verlagern sich die Arbeiten auf die **Fahrbahnseite in Richtung Ortsmitte**.

- Die **Zufahrt in den Obeswiesenweg über die Roßwälder Straße ist dann nicht mehr möglich**.
- Die **Zu- und Ausfahrt erfolgt ausschließlich über den Feldweg**.
- Auch in diesem Abschnitt wird der Verkehr im Bereich des Begegnungsverkehrs **durch eine mobile Ampelanlage geregelt**.

Verlegung der Bushaltestelle



Aufgrund der Bauarbeiten wird die **Bushaltestelle im Bereich der Kreuzung Roßwälder Straße / Mozartstraße / Obeswiesenweg vorübergehend um etwa 100 Meter in Richtung Ortsmitte auf Höhe der Mörrikestraße verlegt**.

Wir bitten alle Verkehrsteilnehmerinnen und Verkehrsteilnehmer sowie die Anwohnerinnen und Anwohner um Verständnis für die entstehenden Einschränkungen.

Ihre Gemeindeverwaltung Hochdorf