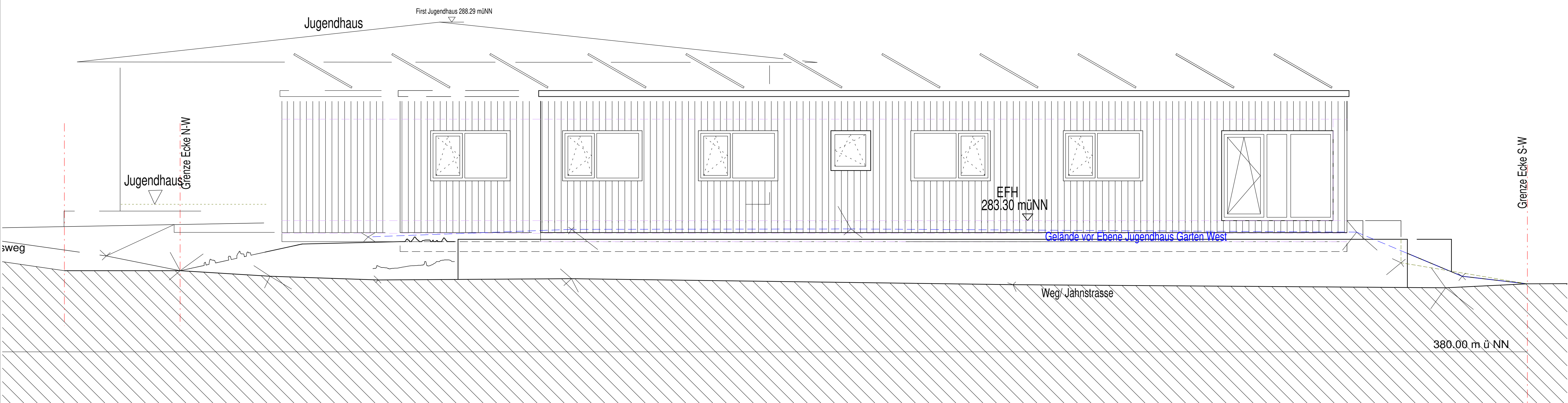
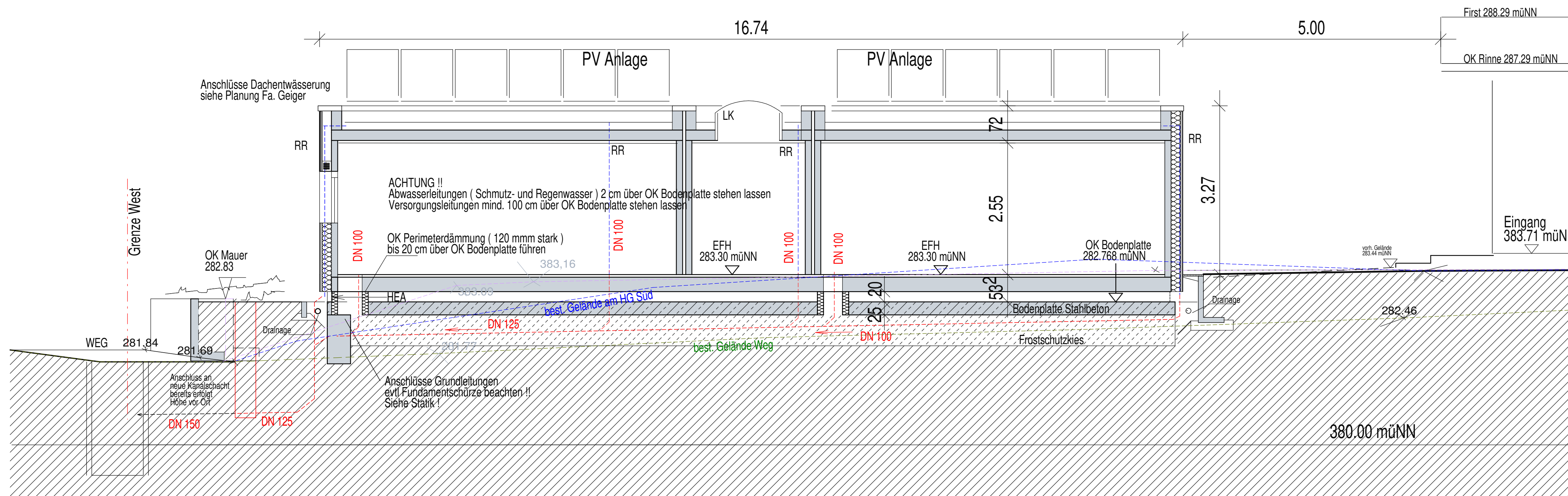


OSTSEITE



WESTSEITE



ACHTUNG !!
 Versorgungsleitungen
 mind. 100 cm über OK Bodenplatte stehen lassen
 Abwasserleitungen (Schmutz- und Regenwasser)
 2 cm über OK Bodenplatte stehen lassen

SCHNITT

M 1:50	
NEUBAU EINES 2-GRUPPIGEN KINDERGARTENS IN HOLZMODULBAUWEISE JAHNSTRASSE 12 73269 HOCHDORF	
BAUHERR : GEMEINDE HOCHDORF KIRCHHEIMER STR. 53 73269 HOCHDORF	
PLAN NR.	WP 02 a
DATUM :	31.07.2023
CHRISTINE HAUTZ <small>gmbh</small> FREIE ARCHITEKTIN BISMARCKSTRASSE 17 73069 HOCHDORF TELEFON 07153/51086 INFO@ARCHITEKTEN-HOCHDORF.DE	