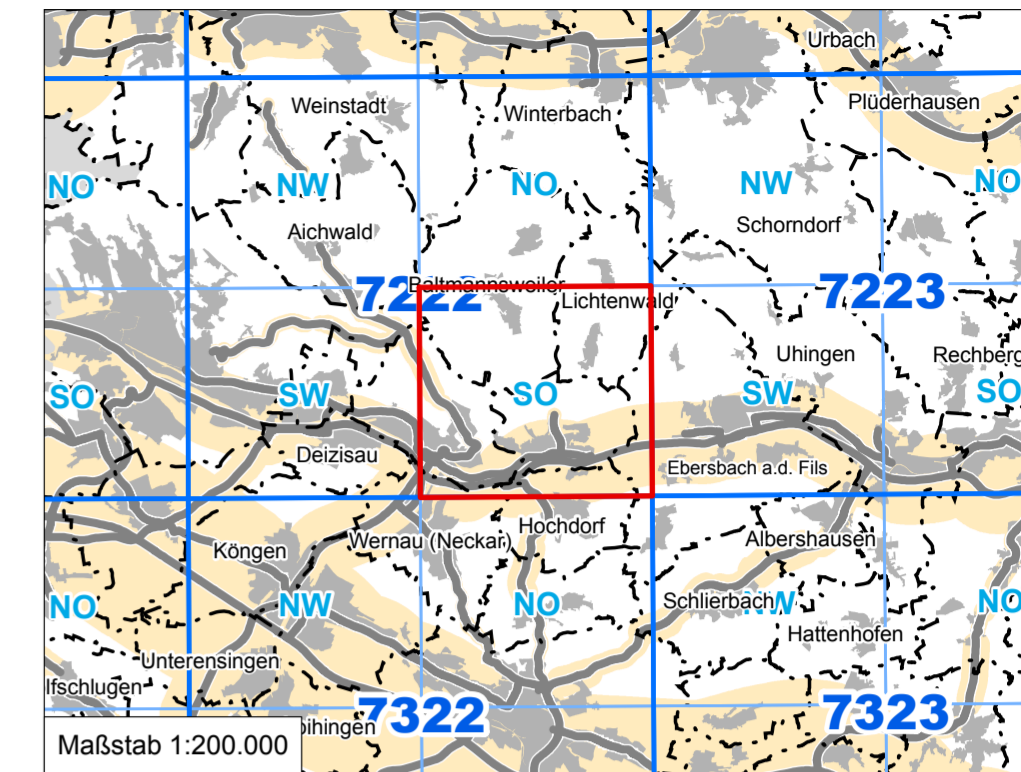


Gemeindeübersicht und TK25-Blattschnitt (Quadranten)



Berechnungspunkthöhe: 4 m über Gelände
 Berechnungsraster: 10 m x 10 m
 Berechnungsgebiet: Beiderseits der Hauptverkehrsstraßen jeweils bis zur 43 dB(A)-Isolinie bei freier Schallausbreitung
 Dargestellt sind Pegel über 45 dB(A). Niedrigere Pegel sind nicht abgebildet.

- Pegel im Berechnungsgebiet:
- > 70 dB(A)
 - > 65 - 70 dB(A)
 - > 60 - 65 dB(A)
 - > 55 - 60 dB(A)
 - > 50 - 55 dB(A)
 - > 45 - 50 dB(A)
- Schallschutz oder vergleichbares Bauwerk
- Kartensymbole:
- TK25-Quadranten
 - Landesgrenze
 - Gemeindegrenze
 - Ortslage
 - Ballungsraum
 - Berechnungsgebiet
 - Kartierungsstrecke

Lärmkartierung Baden-Württemberg 2012
 gemäß Richtlinie 2002/49/EG

Hauptverkehrsstraßen mit über 3 Mio Kfz pro Jahr
 außerhalb der Ballungsräume mit mehr als 100.000 Einwohnern

Straßenverkehrslärm Nacht – L_{Night} in dB(A)

N
 Maßstab 1:15.000

0 250 500 1.000 1.500
 Meter

Grundlage: DTK 25, Basis-DLM, ALK-Gebäude
 © Landesvermessungsamt Baden-Württemberg (www.lv-bw.de)
 Az.: 2851.9-1/19. Stand der Geobasisinformationen: 02/2012

Erstellungsdatum: 20.12.2012

LUBW Landesanstalt für Umwelt, Messungen und Naturschutz Baden-Württemberg
 Griesbachstraße 1
 76185 Karlsruhe

in Zusammenarbeit mit:

Wölfel Wölfel Beratende Ingenieure GmbH + Co. KG
 Max-Planck-Straße 15
 97204 Höchberg

LÄRMKONTOR LÄRMKONTOR GmbH
 Altonaer Poststraße 13b
 22767 Hamburg

Berechnungsprogramm: IMMI 2012, Wölfel
 im Auftrag des Ministeriums für Verkehr und Infrastruktur Baden-Württemberg